

行く秋(ゆくあき)

秋の終わりを表す言葉です。「秋行く」「秋過ぐ」ともいいます。

実り多く収穫を終えた田畑。草花や紅葉などで彩られた山野。さまざまな場面に豊かさを見せた季節が終わろうとする情景を感じさせます。

冬を迎える準備が進むにつれ、行楽に出かけることも少なくなります。風の冷たさも日を追うごとに増し、家で過ごすことが多くなる中で、ふと窓を見上げ、枯れ葉が震うさまに過ぎ行く秋を見つける時期です。秋の行方を見送る感慨深さが感じられます。

《お知らせ》

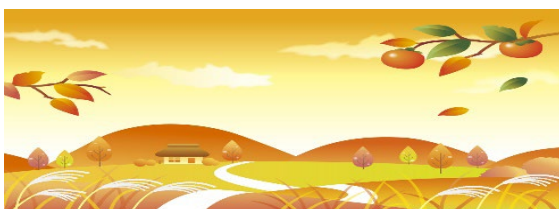
- 授業の振替有効期間は2か月間です。
消滅する前に振替をお願いいたします。

年末年始の休みは12月29日(金)から1月3日(水)までです。

- 2023年12月のお休み

2023年 12月						
日	月	火	水	木	金	土
					1	2
3	4	5	6 休	7	8	9
10	11	12	13 休	14	15	16
17	18	19	20 休	21	22	23
24	25	26	27 休	28	29 休	30 休
31 休						

※水曜日、祝日、第5週はお休みです。



光触媒を今年も施行しました！

インフルエンザなどの感染症が大流行しています。手洗いやうがいなどで感染予防に務めていても感染してしまうことがあります。当学院では、お子様が安心して通っていただけるように今年も光触媒を施行しました。

机、椅子、壁紙はもちろんたくさんの積み木一つ一つにも手作業で光触媒を施行しました。

第三回漢字能力検定を1月20日(土)に開催します。締め切りは12月10日(日)です。冬休みを漢字検定という目的意識を持って 過ごしてみたいかがでしょうか。